

| | | | | | | | | | | | | | | |
|------------|----------------|---------------------------------|---------------------------------|---------------------------------|---------------------------------|---------------------------------|---------------------------------|---------------------------------|---------------------------------|---------------------------------|---------------------------------|---------------------------------|----------------|------------|
| INDICE 100 | PILAR NIVEL | (A1) | (A2) | (A3) | (A4) | (A5) | (A6) | (A7) | (A8) | (A9) | (A10) | (A11) | PILAR NIVEL | INDICE 100 |
| | PLANTA BAJA | (60x18) 8ø12 Est. ø6 c/18 | (18x60) 8ø12 Est. ø6 c/18 | (60x18) 8ø12 Est. ø6 c/18 | (60x18) 8ø12 Est. ø6 c/18 | (18x60) 8ø12 Est. ø6 c/18 | (60x18) 8ø12 Est. ø6 c/18 | (60x18) 8ø12 Est. ø6 c/18 | (60x18) 8ø12 Est. ø6 c/18 | (38x18) 6ø12 Est. ø6 c/18 | (38x18) 6ø12 Est. ø6 c/18 | (38x18) 6ø12 Est. ø6 c/18 | PLANTA BAJA | INDICE 100 |
| INDICE 000 | CABEZAL | C1-I | C1-I | C1-I | C1-I | C2-I | C1-I | C1-I | C2-I | C1-I | C1-I | | CABEZAL | INDICE 000 |
| | CARGA | 20 T | 30 T | 20 T | 30 T | 50 T | 30 T | 30 T | 50 T | 30 T | 30 T | | CARGA | |
| | NIVEL PILAR | (A1) | (A2) | (A3) | (A4) | (A5) | (A6) | (A7) | (A8) | (A9) | (A10) | (A11) | PILAR NIVEL | |

[illegible]

| | | | | | | | | | | | | | | | | | |
|------------|--|-----------------------------------|---------------------------------|---------------------------------|---------------------------------|---------------------------------|---------------------------------|---------------------------------|---------------------------------|---------------------------------|---------------------------------|---------------------------------|---------------------------------|---------------------------------|-----------------------------------|---------------------------------|-------------|
| INDICE 200 | | <div>PILAR</div> <div>NIVEL</div> | <div>B13</div> | <div>B14</div> | <div>B15</div> | <div>B16</div> | <div>B17</div> | <div>B18</div> | <div>B19</div> | <div>B20</div> | <div>B21</div> | <div>B22</div> | <div>B23</div> | <div>P0</div> | <div>PILAR</div> <div>NIVEL</div> | INDICE 200 | |
| | | PLANTA ALTA | (18x38) 8ø12 Est. ø6 c/18 | (18x38) 8ø12 Est. ø6 c/18 | (18x38) 8ø12 Est. ø6 c/18 | (18x38) 8ø12 Est. ø6 c/18 | (18x38) 8ø12 Est. ø6 c/18 | (18x38) 8ø12 Est. ø6 c/18 | (18x38) 8ø12 Est. ø6 c/18 | (18x38) 8ø12 Est. ø6 c/18 | (18x38) 8ø12 Est. ø6 c/18 | (18x38) 8ø12 Est. ø6 c/18 | (18x38) 8ø12 Est. ø6 c/18 | (18x38) 8ø12 Est. ø6 c/18 | PLANTA ALTA | | |
| INDICE 100 | | | | | | | | | | | | | | | | | INDICE 100 |
| | | | PLANTA BAJA | (18x60) 8ø12 Est. ø6 c/18 | (18x60) 8ø12 Est. ø6 c/18 | (18x60) 8ø12 Est. ø6 c/18 | (18x60) 8ø12 Est. ø6 c/18 | (18x60) 8ø12 Est. ø6 c/18 | (18x60) 8ø12 Est. ø6 c/18 | (18x60) 8ø12 Est. ø6 c/18 | (18x60) 8ø12 Est. ø6 c/18 | (18x60) 8ø12 Est. ø6 c/18 | (18x60) 8ø12 Est. ø6 c/18 | (18x60) 8ø12 Est. ø6 c/18 | | (18x18) 4ø12 Est. ø6 c/18 | PLANTA BAJA |
| INDICE 000 | | | | | | | | | | | | | | | | INDICE 000 | |
| | | CABEZAL | | C2-I | C2-I | C2-I | C1-I | C1-I | C1-I | C1-I | C1-I | C1-I | C1-I | C1-I | C1-I | CABEZAL | |
| | | CARGA | 60 T | 60 T | 60 T | 30 T | 20 T | 30 T | 30 T | 30 T | 30 T | 30 T | 20 T | | CARGA | | |
| | | <div>NIVEL</div> <div>PILAR</div> | <div>B13</div> | <div>B14</div> | <div>B15</div> | <div>B16</div> | <div>B17</div> | <div>B18</div> | <div>B19</div> | <div>B20</div> | <div>B21</div> | <div>B22</div> | <div>B23</div> | <div>P0</div> | <div>PILAR</div> <div>NIVEL</div> | | |

| TIPO | DIAMETRO | S | A | B | H.min. | HIERR. "A" | HIERR. "E" | ESTRIBOS VERTICALES | ESTRIBOS HORIZ. |
|-------|----------|----|-----|----|--------|------------|------------|---------------------|-----------------|
| C1-I | 30 | — | 60 | 60 | 60 | — | — | ø8c/15 | ø8c/15 |
| C2-II | 30 | 75 | 135 | 60 | 60 | 5ø16 | 5ø12 | ø10c/15 | ø10c/15 |

MATERIALES

* HORMIGON ARMADO
HORMIGON $f_{ck} = 300 \text{ kg/cm}^2$
ACERO $f_{yk} = 5000 \text{ kg/cm}^2$
TODO EL ACERO SERA CONFORMADO
INCLUSIVE EL Ø6

N O T A S

LA EMPRESA CONSTRUCTORA VERIFICARÁ CON LA DIRECCIÓN DE OBRA SI LA VERSIÓN A UTILIZAR DE ESTOS PLANOS ES LA ÚLTIMA REVISIÓN REALIZADA Y ES APTA PARA CONSTRUIR.

TODAS LAS DIMENSIONES Y ARMADURAS INDICADAS EN ESTOS PLANOS SON LAS MÍNIMAS REQUERIDAS.

PARA LA EJECUCIÓN DE LA OBRA LA EMPRESA CONSTRUCTORA VERIFICARÁ LOS NIVELES DE ENCOFRADO EN PLANTAS Y PLANILLAS, ASÍ COMO EL ACOTADO EN PLANTA Y EN DETALLES DE ESTRUCTURA, COMPARÁNDOLOS CON LOS PLANOS DE ARQUITECTURA.

LA EMPRESA CONSTRUCTORA TAMBIÉN VERIFICARÁ QUE LOS NIVELES DE LOS PAREDOS Y PLANES INDICADOS EN ESTOS PLANOS, COINCIDAN CON LOS EXPRESADOS EN LOS PLANOS DE LAS INSTALACIONES SANITARIA, ELÉCTRICA, ETC.)

RECUBRIMIENTOS GENERALES

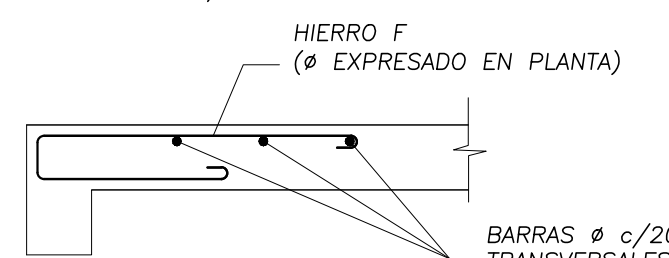
- * PILARES : 2cm AL ESTRIBO
- * LOSAS : 1.5cm
- * VIGAS : 1.5cm AL ESTRIBO

* ZAPATAS EN CONTACTO CON TERRENO
: 3cm AL ESTRIBO
FUSTE : 2cm A LA ARM. EXTERIOR
PILOTES : 5cm A LA ARM. EXTERIOR




CONTRAFLECHA

* SI NO ESTUVIERA INDICADA EN NUESTROS PLANOS,
EL CONTRATISTA Y LA DIRECCIÓN DE OBRA DEBERÁN
SOLICITARLA A NUESTRO ESTUDIO.

NOTA ARMADURA SUPERIOR EN LOSAS:
EN CASO DE NO ESTAR INDICADAS MALLAS SUPERIORES,
LOS HIERROS F (δ E) SE COMPLEMENTARÁN TRANSVERSALMENTE
CON BARRAS c/20cm DE DIÁMETRO INMEDIATAMENTE MENOR.



NOTACION DE PILARES
REFERIDA AL NIVEL CONSIDERADO

| | | |
|---|---|---|
|  |  |  |
| NACE | ATRIVESA | TERMINA |

MAGNONE-POLLIO
 **Ingenieros Civiles**
e s t r u c t u r a s

Ing.Mariella Pollio * Ing.Mario Magnone * Ing.Ricardo Magnone

Durazno 2004 esq. Blanes-c.p.11200
Montevideo-Uruguay
web: www.magnone-pollio.com

E-Mail:
magpolli@adinet.com.uy
tels/fax: 2410 56 77 - 2410 56 80

| MODIFICACIONES | | |
|----------------|--------|----------|
| FECHA | MOTIVO | AUTORIZA |
| | | |
| | | |
| | | |
| | | |

| | | |
|-------|-------------------------------------|----------------|
| OBRA | LICEO N°3 SOLYMAR - CANELONES | FECHA 2022 |
| | Calle 71 esq. Mor de Ajó | ESCALA 1:50 |
| PLANO | ESTRUCTURA | LAMINA |
| | EPP PLANILLA DE PILARES Y CABEZALES | L41E11 |